



PERFORMANCE, PUISSANCE... ET PROTECTION DIGESTIVE

Conçu pour accompagner les chevaux soumis à des efforts intenses et potentiellement générateurs de stress (entraînement soutenu, compétitions, voyages, changements de routine), Cheval Nova Etoile de Perle allie efficacité nutritionnelle et sécurité digestive

- 🐾 Stimulation de l'effet tampon digestif naturel
- 🐾 Soutien du microbiote, pilier de la performance
- 🐾 Apport énergétique performant et bien toléré
- 🐾 Oméga-3 et noyau phytogénique pour performer durablement

Conditionnement : Sac 14 Kg

INDICATIONS :

- ➔ Chevaux et poneys adultes, sportifs de compétition

 100% NATUREL

 FORMULÉ PAR NOTRE DOCTEUR EN NUTRITION ÉQUINE

 FABRIQUÉ EN FRANCE

BIENFAITS

Une digestion protégée, même sous pression

Fibres longues en brins (foin et luzerne déshydratée) pour stimuler la mastication et la salivation, premières défenses naturelles contre l'acidité gastrique.

Luzerne, naturellement tampon, pour neutraliser l'acidité dans l'estomac.

- ➔ Idéal pour les chevaux sensibles, stressés ou soumis à un entraînement intensif.

Un microbiote stable pour un cheval performant

Formule modérée en amidon (15%), sans céréales entières, avec un apport via des flocons de féverole, substitut intelligent des céréales.

Fibres variées et digestibles (sainfoin, luzerne, foin, pulpe de betterave) qui nourrissent une flore microbienne équilibrée. Les recherches récentes montrent qu'un microbiote diversifié agit positivement sur la fonction mitochondriale, véritable moteur énergétique des cellules musculaires : un enjeu clé pour soutenir la performance en profondeur.

- ➔ Une digestion stabilisée, un microbiote performant, un cheval au top

Un trio de soutien pour le confort digestif et le bon état général

Comme toutes les formules de la gamme Cheval Nova Etoile de Perle associe un noyau de plantes actives 100% naturelles (dont fenouil, fenugrec, gattilier...), un complexe de minéraux, vitamines et oligo-éléments chélatés à haute biodisponibilité, et un probiotique sélectionné.

Ce trio de soutien agit en synergie pour renforcer la digestion, équilibrer le microbiote, soutenir les fonctions métaboliques et préserver le bon état général du cheval, jour après jour.

Apport renforcé en oméga-3

Formule enrichie en acides gras oméga-3, essentiels mais souvent déficitaires chez les chevaux nourris majoritairement au foin.

- ➔ Les oméga-3 jouent un rôle clé dans la fonction musculaire, la gestion de l'inflammation, la récupération après l'effort et le soutien immunitaire, autant de paramètres cruciaux pour le cheval athlète en pleine saison.



MODE D'EMPLOI

Distribuer en complément du fourrage, qui doit rester la base de la ration (au minimum 2 kg de MS / 100 kg de poids vif).

Quantités indicatives :

Distribuer 0,1 à 0,6 kg / 100 kg PV/ jour, selon l'activité, la condition corporelle et les autres apports.

Conseils d'utilisation :

- Peut être distribué sec ou humidifié pour plus de confort digestif.
- Introduire progressivement sur 7 à 10 jours lors d'un changement de ration.
- Laisser de l'eau propre et fraîche à disposition en permanence.

VALEURS NUTRITIONNELLES

Teneurs analytiques (sur brut)		Vitamines	
UFC	0,85	Vitamine A (UI)	12460
MADC (g/kg)	100	Vitamine D3 (UI)	2492
Protéine Brute (%)	13,6	Vitamine E (mg/kg)	377
Lysine (g/kg)	6,5	Vitamine B1 (mg/kg)	30
Cellulose Brute (%)	14,1	Vitamine B8 ou biotine (mg/kg)	5
Matière Grasse Brute (%)	8,4	Oligo-éléments	
Cendres brutes (%)	6,7	Zinc (Chélate de zinc d'acides aminés hydratés) (mg/kg)	176
Sodium (%)	0,03	Cuivre (Chélate de cuivre (II) et d'acides aminés hydratés) (mg/kg)	52
Calcium (%)	0,96	Manganèse (Chélate de manganèse d'acide aminé hydraté) (mg/kg)	8,8
Phosphore (%)	0,5	Sélénium (L-séléniométhionine de zinc) (mg/kg)	0,35
Amidon (%)	15,5	Micro-organismes	
		Sacc. Cerevj, CNCMI-1077 (E1711, 4a1711, 4b1711)*10 ⁹	8
		Densité (gr/L)	450



LES INGRÉDIENTS PHARES

Féverole (extrudée & flocon)

Graine protéagineuse française, préparée en deux formes complémentaires pour une meilleure digestibilité.



Sainfoin

Légumineuse fourragère riche en fibres et en composés bioactifs, cultivée dans l'Aube.



Son de riz et riz soufflé

Association de l'enveloppe fibreuse du riz (son) et du grain précuit et expansé (soufflé).



Graine de lin extrudée

Graine oléagineuse extrudée pour en améliorer la digestibilité, riche en acides gras essentiels.



Flocon de soja (France, non OGM)

Graine oléoprotéagineuse floconnée, hautement digestible.



Flocon de pois jaune

Graine protéagineuse floconnée, bien tolérée et riche en protéines.



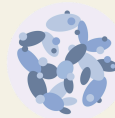
Noyau phytogénique (dont fenouil, fenugrec, gattilier...)

Association exclusive de plantes aux vertus digestives, métaboliques et antioxydantes.



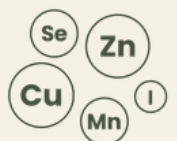
Levucell® (Saccharomyces cerevisiae CNCMI-1077)

Levure vivante stabilisée spécifiquement choisie pour son action ciblée sur le microbiote.



Oligo-éléments chélatés

Des oligo-éléments sous forme organique, à haute biodisponibilité.



Autres ingrédients :

Lucerne (granulée & brins), Fibre de graminées, Huile de colza, Carotte séchée, Caroube, Pulpe de betterave, Vitamines A, D, E, B1 & biotine), Sucre de betterave